



ORGANIGRAMA

Sistema DIF Municipal de Ixtlahuacán de los Membrillos

Presidenta

C. Ma del Carmen Bravo Arias

Dirección General

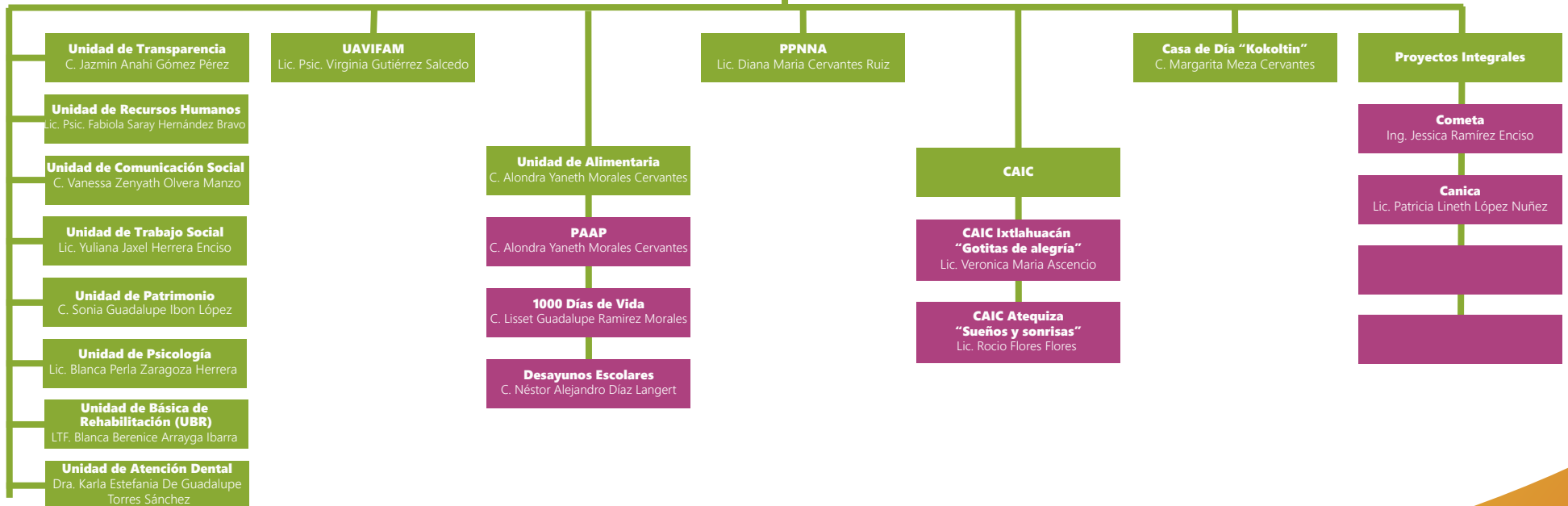
Lic. Arturo Iván Manzo Nava

Dirección Jurídica

Lic. Jose Antonio Marín Ramírez

Dirección de Contabilidad

C. Hortensia Berenice Zaragoza Rivera



Fecha de actualización: ABRIL 2026
 Área responsable: Dirección General