



# ORGANIGRAMA

## Sistema DIF Municipal de Ixtlahuacán de los Membrillos

### Presidenta

C. Ma del Carmen Bravo Arias

### Dirección General

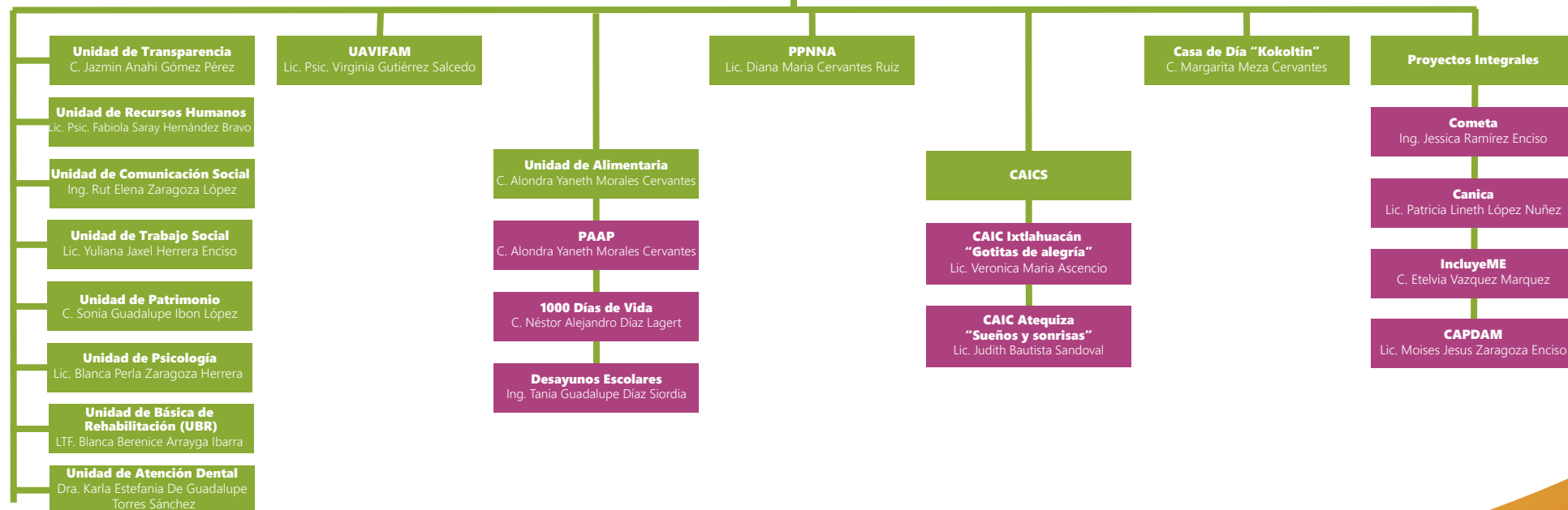
Lic. Arturo Iván Manzo Nava

### Dirección Jurídica

Lic. Jose Mariano Martinez Sanchez

### Dirección de Contabilidad

C. Hortensia Berenice Zaragoza Rivera



Fecha de actualización: Julio 2024  
 Área responsable: Dirección General