



ORGANIGRAMA

Sistema DIF Municipal de Ixtlahuacán de los Membrillos

Presidenta

C. Ma del Carmen Bravo Arias

Dirección General

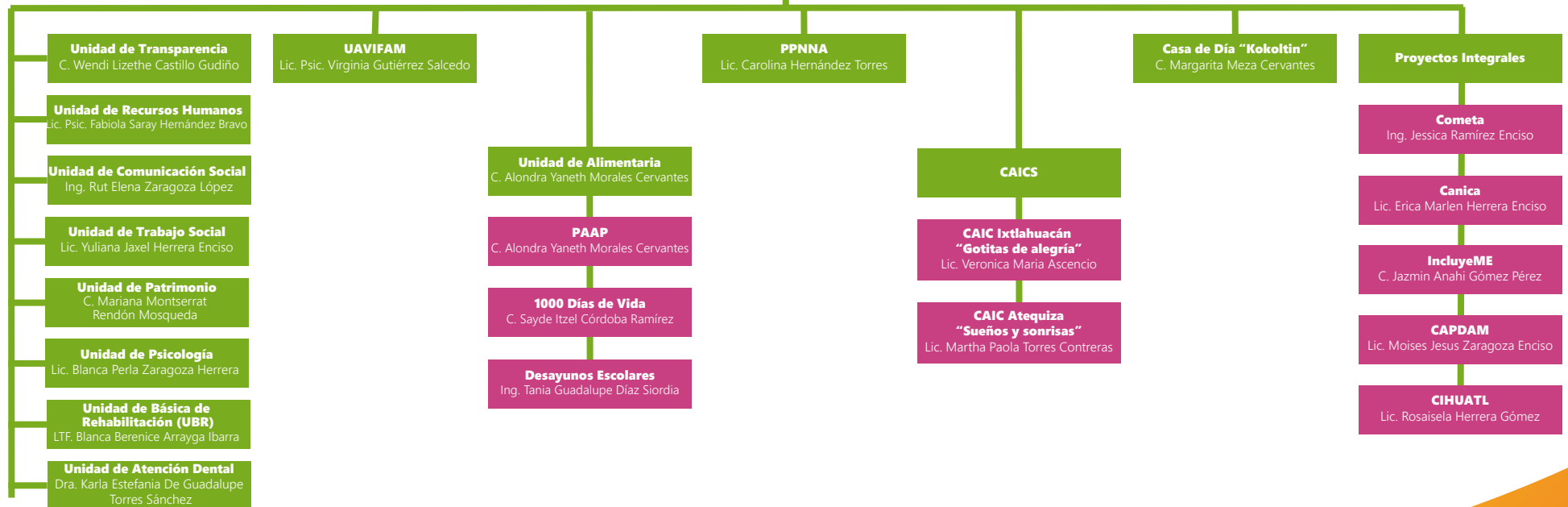
Lic. Miguel Rosario Vejar Padilla

Dirección Jurídica

Lic. Jose Mariano Martinez Sanchez

Dirección de Contabilidad

C. Hortensia Berenice Zaragoza Rivera



Fecha de actualización: Marzo 2022
 Área responsable: Dirección General