



ORGANIGRAMA

Sistema DIF Municipal de Ixtlahuacán de los Membrillos

Presidenta

C. Ma del Carmen Bravo Arias

Dirección General

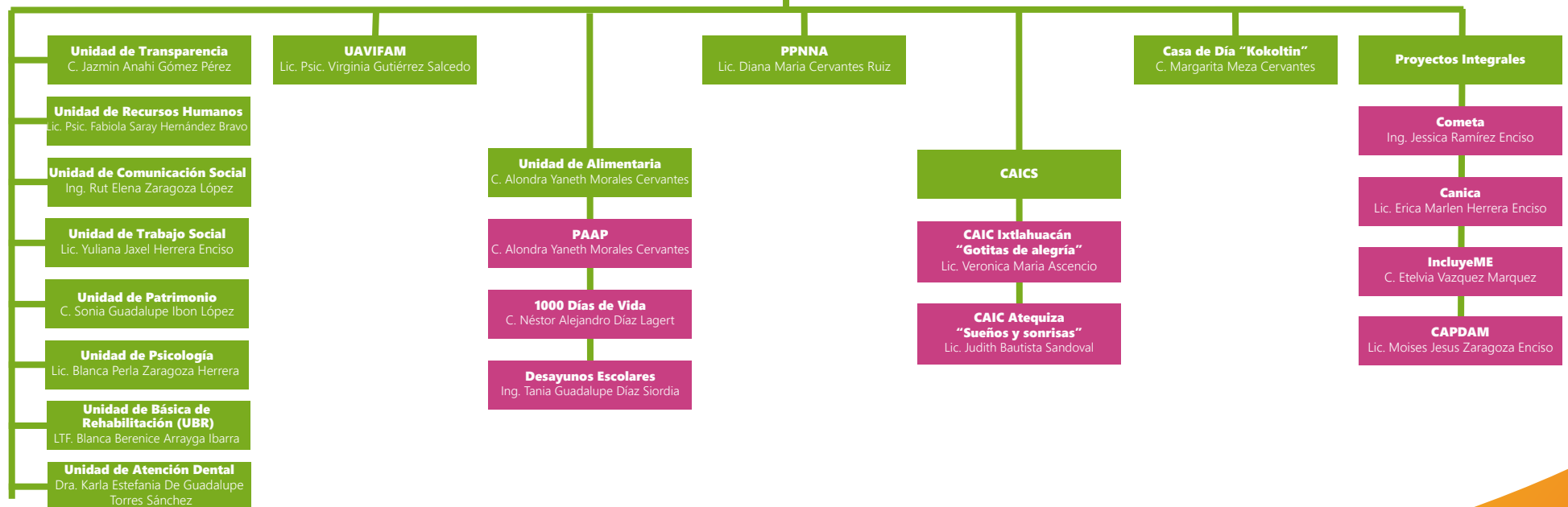
Lic. Arturo Iván Manzo Nava

Dirección Jurídica

Lic. Jose Mariano Martinez Sanchez

Dirección de Contabilidad

C. Hortensia Berenice Zaragoza Rivera



Fecha de actualización: Febrero 2024
 Área responsable: Dirección General